



# 新創建 NWS

新創建集團有限公司

股份代號：659

## 可持續發展 報告摘要 2015



# 行政總裁的話



企業可持續發展是新創建集團(「新創建集團」或「集團」)發展策略的核心元素，有助我們鞏固實力在市場上脫穎而出，並為股東及持份者締造經濟回報以外的長遠價值。我們把可持續發展理念融入各項業務之中，藉此凝聚發展動力、提高品牌聲譽，同時增進與持份者的關係，最終令盈利提升。

隨著本集團在可持續發展表現不斷向前，本報告反映我們致力提高透明度和問責精神，以超越持份者的期望。我們擴大報告範圍，涵蓋更多香港業務，並且拓展更多聯繫持份者的平台，收集新觀點，包括向可持續發展方面的獨立專業人士諮詢意見，集思廣益。

營商總存在風險及不明朗因素，因此我們會靈活調整策略及部署，將風險轉化成發展機遇。舉例而言，技術勞工短缺問題對香港不少企業的發展構成影響。為此，我們與大專院校及職業培訓學校加強合作，並積極拓展招募人才的渠道。本集團亦建立了龐大的價值鏈網絡，並善用機會提高業務夥伴、供應商及顧客的可持續發展意識，提倡符合可持續發展理念的做法，此舉不僅能提高合作夥伴的效率及可持續發展意識，還可將相關理念推展至廣大的社群，為社會帶來更大裨益。

多年來，我們在可持續發展的道路上不斷邁向新里程。2015年是我們連續第五年入選「恒生可持續發展企業基準指數」成份股，足見新創建集團作為一間可持續發展的企業，能為持份者及廣大社區創優增值。

謹此感謝大家的支持，盼望與各位共享可持續發展的美好明天。

曾蔭培

行政總裁  
曾蔭培



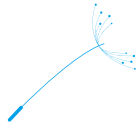
## 報告概覽

此為新創建集團可持續發展報告2015(「報告」)之摘要，載述本集團香港業務於2014年7月1日至2015年6月30日期間(「2015財政年度」)在可持續發展方面的表現重點，我們亦涵蓋有關2013年7月1日至2014年6月30日期間(「2014財政年度」)的資料及數據作追溯及比較用途。報告範圍涵蓋集團總辦事處、香港會議展覽中心(管理)有限公司(「會展管理公司」)、「免稅」店、協興建築集團(「協興」，主要包括協興建築有限公司及惠保(香港)有限公司)、新世界建築有限公司(「新世界建築」)、新世界第一巴士服務有限公司及城巴有限公司(「新巴及城巴」)和新世界第一渡輪服務有限公司(「新渡輪」)。

報告是根據全球報告倡議組織(G4報告指南)的「核心選項」而編撰，並參考了香港聯合交易所有限公司的《環境、社會及管治報告指引》。如欲參閱詳情，請於本集團網站[www.nws.com.hk](http://www.nws.com.hk)或可持續發展專屬網站[sr.nws.com.hk](http://sr.nws.com.hk)下載報告全文。如有任何意見，請發送電郵至[sustainability@nws.com.hk](mailto:sustainability@nws.com.hk)。



下載報告全文



新創建集團深信，健全而有效的企業實務，乃公司得以順暢、有效率及具透明度地營運的根基，這有助吸引投資者、維護股東及持份者的權益，以及提升股東價值。全面的企業管治實務體現於本集團的管理架構及價值體系，確保集團營運符合最高的道德標準，並以最可持續的方式發展。

## 架構及實務

新創建集團董事會（「董事會」）是本集團的最高管治架構，負責提升股東的長期價值、掌控業務增長策略、監督行政管理，確保本集團切實執行企業管治政策和實務。

執行委員會負責本集團的日常業務運作，並肩負引領業務增長、監察業務表現及向董事會提出建議的重任。委員會亦負責集團的長遠發展，並須對董事會訂立的企業宗旨及業務指標負責。

除執行委員會外，董事會亦設有四個董事委員會，讓擁有相關專業知識的董事會成員監督具體事務。該等委員會分別為審核委員會、提名委員會、薪酬委員會及企業社會責任委員會。董事會與各委員會組成集團的企業管治核心，督導本集團持續推行最佳的企業管治實務。



2015財政年度舉行的一次董事會會議

## 內部監控及遵守法規

遵守法律和法規及風險管理為本集團企業管治的核心元素。董事會設有審核委員會以防範風險，除了負責監察財務報告程序，該委員會也肩負檢討集團的財務監控、風險管理和內部監控系統及《舉報政策》的安排等職責。

執行委員會轄下成立企業管治督導委員會及披露委員會，以加強企業管治實務及合規程序的實效。財務部、公司秘書部及集團審核部組成本集團的內部監控和風險管理執行框架，各部門有清楚訂明的權責。此外，本集團已將周全的政策及指引，納入風險管理框架。我們訂有《內部監控制度指引》、《內幕消息披露政策》、《員工責任企業政策》及《舉報政策》等，清晰表述集團的價值觀、原則及道德標準，為員工履行日常職務時提供指引。

## 反貪污及舉報

本集團致力維持高水平的透明度、誠信、問責精神及商業道德標準。為此，我們訂立了《紀律守則》及《舉報政策》，闡述集團的原則、對員工紀律的期望，以及舉報疑似失當行為的渠道。

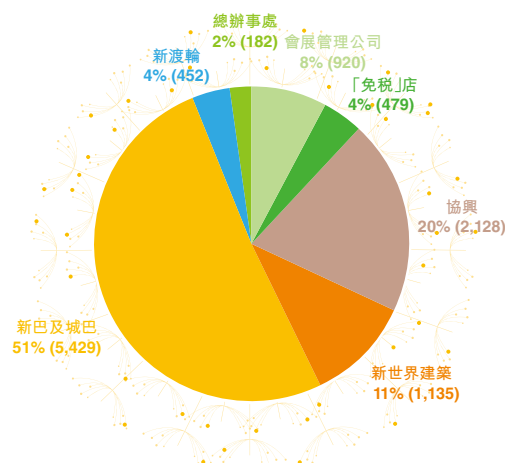
# 人力資本



為保持本集團的競爭優勢，我們必須採取積極而全面的方法來管理人力資本，讓我們能夠匯聚卓越人才以取得長足的發展。集團致力投入資源培育員工及提升內部的團隊精神，並且讓員工平衡工作與生活，藉此鞏固我們作為理想僱主的地位。



2015財政年度  
匯報實體的員工分佈圖



## 平等及多元

新創建集團持續締造多元共融工作間。本集團內部《紀律守則》列明招聘、晉升、解僱及反歧視政策，確保工作環境公平公正，員工待遇不會因年齡、性別及種族等因素而異。根據本集團的申訴及舉報程序，我們會以保密方式徹底調查有關歧視的指控，並會採取適當的管理措施予以跟進。

### 廣納人才



除了與各大教育機構合作培訓新人，會展管理公司於2015財政年度首度舉辦招聘日以招募人才。當日有逾180名求職者應徵超過50個空缺職位，當中有一半空缺已於同日完成招聘。

## 培訓與教育

我們鼓勵員工主動發掘自身的培訓需要，爭取發展機會，以實現個人抱負及事業理想。作為推崇終身學習的僱主，我們為員工提供進修津貼及考試假期，推動他們自我增值。除了在職培訓及師友指導外，員工亦可參加外間或內部的培訓課程。報告期內，匯報實體的員工合共累積培訓時數超過164,000小時，即每名員工平均受訓15小時。

## 工作生活平衡

本集團透過關懷政策和措施，以及各式各樣的康體活動，在各業務上廣泛提倡工作與生活平衡的理念。我們致力在集團上下各部門關顧員工以至其家人的福祉，並積極促進員工的身心健康，包括向員工免費提供流感疫苗注射、身體檢查，以至新鮮水果。

## 職業健康與安全

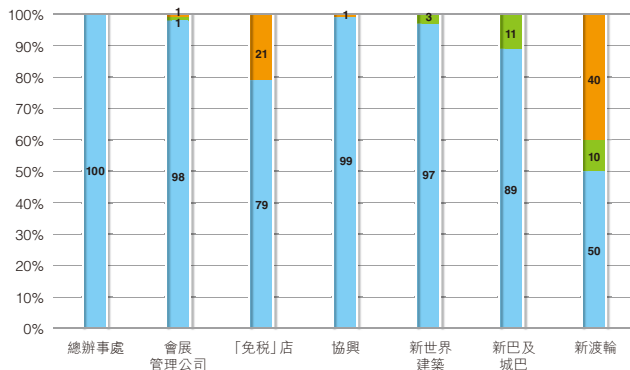
本集團旗下面對較高職業健康與安全風險的業務均已成立安全委員會，並制定相關政策及規章。不同成員公司均已成立管理層及員工組成的聯合作小組，吸納前線員工的意見，並因應各自業務的性質，制定合適的安全措施。

# 價值鏈



在業務過程中，我們鼓勵供應商、業務夥伴和顧客與我們一同實踐可持續發展理念，為我們的供應鏈創優增值，更有助我們在香港及海外拓展商機，並且發展行業專才及技能。為了優化客戶體驗，我們備有各種渠道收集顧客的意見。在提供產品和服務時，我們均會考慮客戶多方面的需要，包括健康與安全和各種身體情況。

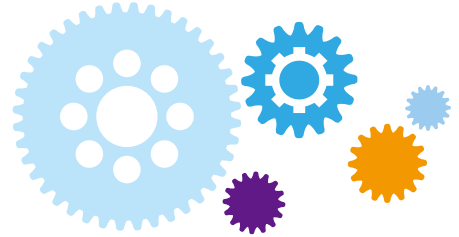
2015財政年度本地供應商<sup>1</sup>與非本地供應商採購的支出



● 其他  
● 中國內地  
● 香港

註解：

1 根據全球報告倡議組織的《G4報告指南》，本地供應商是指以組織或個人身份向匯報實體提供產品或服務，並與該實體以同一地域為基地（即不用向供應商作跨國匯款）。根據此定義，本地供應商是指我們直接向其支付款項的香港公司或個人。



## 間接經濟貢獻

除了為市場創造逾萬個就業機會，我們的業務更有助推動香港經濟蓬勃發展。由本集團管理的香港會議展覽中心（「會展中心」），作為國際會議、貿易展銷及展覽的主要場地，能帶動本港及國際貿易穩健增長。集團旗下的巴士及渡輪每日載客量逾110萬人次，我們致力提供安全可靠、快捷方便的交通服務，協助將香港打造成为四通八達、充滿經濟動力的城市。

## 供應鏈管理

在管理供應鏈時，我們要求合作夥伴及供應商遵守母公司新世界發展有限公司所訂立的《供應商守則》，並須受當中所列明的道德、社會及環保標準及原則制約。在營運層面，我們將採購模式主導權下放，讓各業務單位根據實際業務考慮選擇供應商及合作夥伴。然而，為支持發展低碳經濟，我們會優先向本地供應商採購符合可持續發展原則的材料。本集團的兩間建築公司協興及新世界建築，在招標過程中不僅會考慮分判商的專業能力及項目往績，更會考慮它們在安全、環境、社區、員工及管治方面的表現。

### 與分判商合作



協興每年均舉辦分判商研討會，作為與合作夥伴加強溝通及共同應對業務挑戰的途徑之一，議題涵蓋工程質量、環保，以至職安健等。在協興與分判商攜手努力下，2015財政年度的意外率為每1,000名工人有9.9宗意外，較過往有所下降。

# 社區關懷



本集團致力為業務所在社區及環境創造可持續價值，並透過善用資源及發揮業務專長，配合慈善捐獻及協作以支持各項善舉。由**2,600**名員工組成的企業義工隊積極參與社區服務，為有需要人士提供實質支援。我們亦推出了各項服務計劃，透過多年的資助及義工參與，回應社會所需，確保我們的社區投資能為社會福利、教育、健康醫療及環境保護四大範疇帶來長遠、持續及正面的影響。



## 社會福利

為慶祝新創建集團在香港上市12周年，我們推出「家•加甜」義工計劃，紀念集團邁向新里程之餘，同時透過新計劃加強服務社會。這項計劃由集團和基督教家庭服務中心合辦，目的是向東九龍基層家庭推廣家庭觀念。

### 藝術教育



為推動藝術發展，我們建立了不同平台以鼓勵創意。新渡輪及新巴及城巴於2015財政年度分別舉辦了「多元藝術工作坊」及「藝術巴士：走入社群！」活動，讓本港學生發揮想像力及創意。此外，新創建集團慈善基金贊助了「畫出光明」計劃，培養小學生的藝術觸覺，同時宣揚社會共融及才藝多元化。

## 支援長者

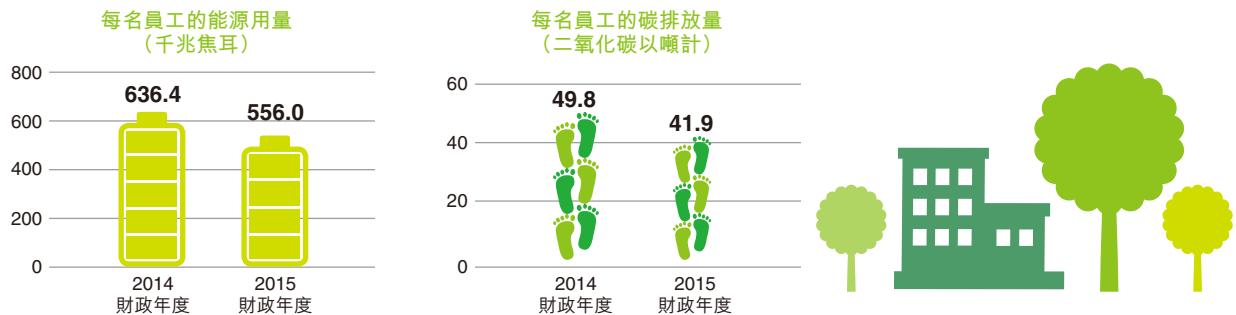
新創建集團慈善基金承諾向香港基督教女青年會捐出300萬港元，用作於北區成立長者日間護理中心「香港基督教女青年會新創建青健坊(北區)」，並購置一輛服務專車，藉以為本港北區長者提供周全的服務。與此同時，我們推出為期三年的「創建耆樂」義工計劃，支援北區長者，幫助他們保持積極樂觀的心態及加強與社區的聯繫。

## 環境保護

地質遺址是香港其中一樣最重要的環境資源，亦使香港成為具備不同特色的旅遊勝地。我們會繼續透過行之多年的「新創建香港地貌行」及「青年地質保育大使」培訓計劃，加強公眾對本港自然環境的自豪感及關顧。於2015財政年度，我們舉辦了廣受歡迎的公眾導賞團、「地貌大搜查」定向比賽及名為「保育Tick & Hike」的公眾投票活動，以提高公眾對地質保育及環境保護的關注。

# 環境保護

集團竭力妥善管理業務對環境所構成的直接影響，作出投資時，也會考慮到可持續發展準則，藉此參與推進可持續發展經濟。為此，本集團採取了整全的管理方針，涵蓋層面包括持續檢討現行工作、策劃及推行新措施、監察進度及尋求改進空間。在營運業務時，我們也會顧及監管要求和環境影響，並盡可能採納國際標準和系統。與此同時，我們定期舉辦內部培訓及員工活動，鼓勵員工同心協力減少集團對環境的影響和經營風險。



## 全面的環境管理

本集團會檢討過往與環境有關的違規、訴訟和法庭傳召個案，藉此識辨各種環境風險，並制訂務實的解決方案，以糾正問題。我們密切留意有關環保要求的變更，管理業務時亦會參照國際環保標準及程序，例如ISO 14001環保管理系統認證及ISO 50001能源管理體系。於2015財政年度，集團旗下建築公司兩者皆獲ISO 14001標準認證，證明轄下56個建築地盤按環保及負責任的形式運作。

## 節能減排

集團各成員公司目標一致，即制訂合適的指引及計劃，逐年減少耗用能源。在實際運作方面，我們的節能措施有兩大方向，一方面提倡使用更具能源效益的設備及裝置，同時設法在日常業務及員工行為中節能。

## 物料及廢物管理

集團各業務單位會因應各自的業務特性，就廢物處理問題對症下藥。舉例而言，協興及新世界建築會根據工程廢物管理計劃及「綠建環評」(BEAM Plus)標準等指標，達至有效管理廢物。兩者更會於發展項目中使用可再生及可持續物料。

我們貫徹減廢策略，在各業務層面發掘可行的回收重用方案，而大部分的匯報單位歷年來皆獲得環境運動委員會及環境保護署頒發「減廢標誌」，印證我們對環境的長期承擔。

### 低排放巴士



新巴及城巴將持續引入最新的低排放巴士，目前有811輛歐盟四型或以上標準的巴士及三輛混合動力巴士投入服務，預計於2015年年底起會實地測試10輛電動單層巴士。旗下218輛歐盟二型和三型巴士皆安裝了選擇性催化還原器，可達至近歐盟四型或五型巴士的排放標準。

# 表現摘要

截至2015年6月30日止



## 經濟

收入

**244.9億** 港元

股東應佔溢利

**44.8億** 港元

淨資產

**461.9億** 港元



## 企業管治

零宗

貪污舉報個案



## 人力資本

匯報實體員工人數為<sup>1</sup>

**10,725** 名

**164,811** 小時

員工培訓時數



## 社區關懷

慈善捐款總額達

**300萬** 港元

**13,555** 小時

企業義工社區服務時數



## 價值鏈

匯報實體採購預算約

**80%**

用於本地供應商<sup>2</sup>

會展中心錄得約

**640萬** 總入場人次

**1,113** 場活動

於會展中心舉辦

每日巴士及渡輪接載逾

**110萬** 人次



## 環境保護

累計節省能源總量達

**122,114.5** 千兆焦耳

匯報實體每名員工的溫室氣體排放量下降

**15.9%**

運往堆填區的廢料減少達

**100萬** 噸

**811** 輛

巴士達到歐盟四型或以上標準

註解：

<sup>1</sup> 集團於香港、中國內地和澳門三地共有28,300名員工。

<sup>2</sup> 根據《G4報告指南》，本地供應商指直接向其支付款項的香港公司或人士。由於本地供應商未能提供部分專門物料如渡輪零件，有關數字並不包括新渡輪。



新創建集團有限公司採取所有可行的措施，務求節省資源和儘量減少廢物。  
此報告由FSC™認證紙張，免化學沖洗版材及大豆油墨印刷。  
FSC™標誌表示產品組源自負責任的森林資源；該等森林根據  
Forest Stewardship Council®的規例獲得認可。

